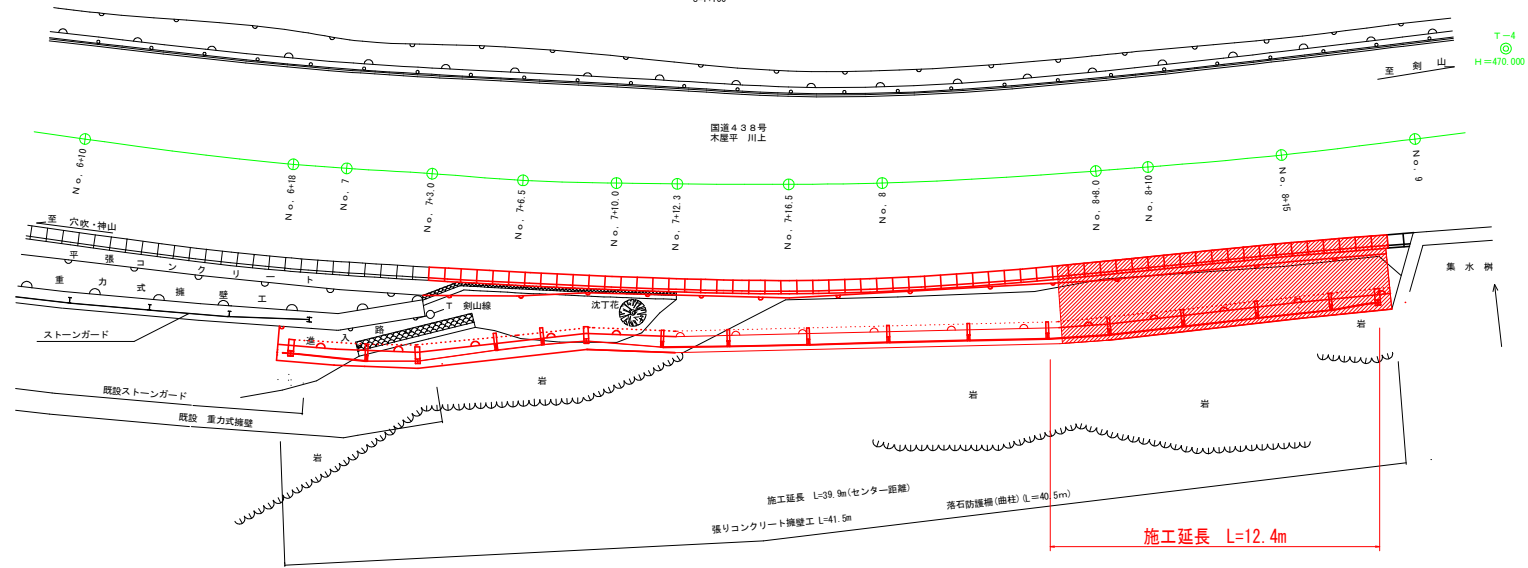




平面図  
S=1:100



当初設計図面

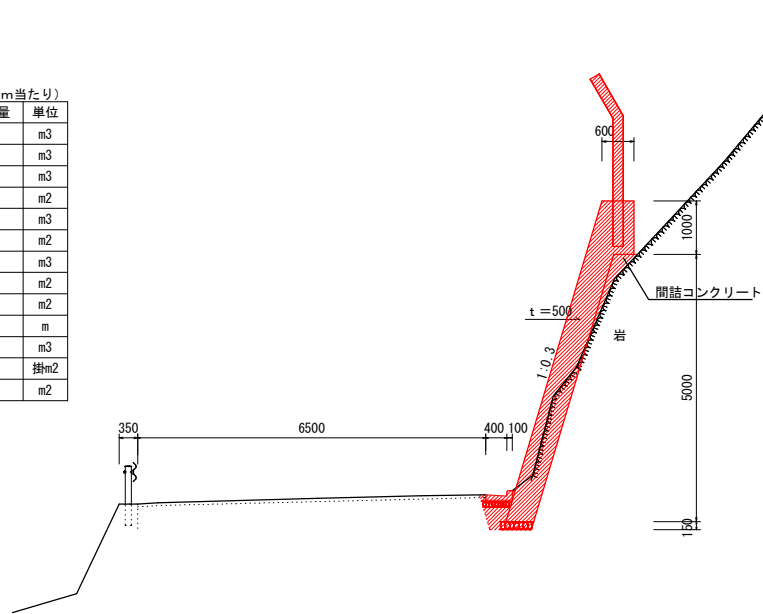
|      |                                       |      |       |
|------|---------------------------------------|------|-------|
| 工事名  | 群馬県 国道438号 美・木屋平川上 落石防護壁工事<br>(仮い手擁壁) |      |       |
| 路線名等 | 一般国道438号                              |      |       |
| 工事箇所 | 美馬市木屋平川上                              |      |       |
| 図面名  | 平面図                                   |      |       |
| 縮尺   | 1:100                                 | 図面番号 | 1 / 3 |
| 会社名  |                                       |      |       |
| 事業者名 | 西部総合県民局県土整備部<美馬>                      |      |       |

横断面

S=1:50

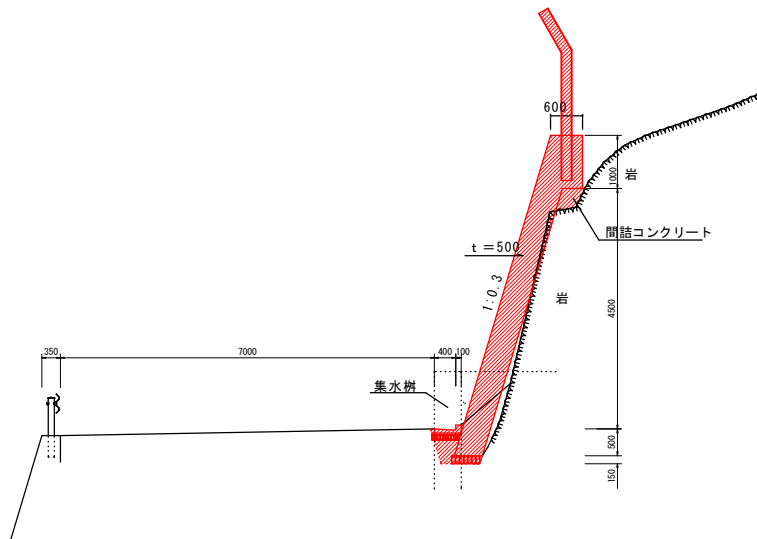
数量表 (1m当たり)

| 名称       | 規格                  | 数量   | 単位              |
|----------|---------------------|------|-----------------|
| 床掘       | 土砂                  | -    | m <sup>3</sup>  |
| 岩掘削      | 硬岩                  | 1.9  | m <sup>3</sup>  |
| 埋戻       | 土砂                  | 0.1  | m <sup>3</sup>  |
| 基礎Con    | t=15cm              | 0.7  | m <sup>2</sup>  |
| 残土処理     | 土砂                  | -    | m <sup>3</sup>  |
| 基面修正     | 人力                  | 0.7  | m <sup>2</sup>  |
| コンクリート   | 18N/mm <sup>2</sup> | 3.36 | m <sup>3</sup>  |
| 型枠       | 無筋構造物               | 7.26 | m <sup>2</sup>  |
| 目地材      | t=10mm              | 0.34 | m <sup>2</sup>  |
| 水抜きパイプ   | VP65                | 1.1  | m               |
| 調整コンクリート | 18N/mm <sup>2</sup> | 0.07 | m <sup>3</sup>  |
| 足場工      | 単管傾斜足場              | 6.3  | 掛m <sup>2</sup> |
| 裏石積み     | t=20cm              | -    | m <sup>2</sup>  |



NO. 8+88.7

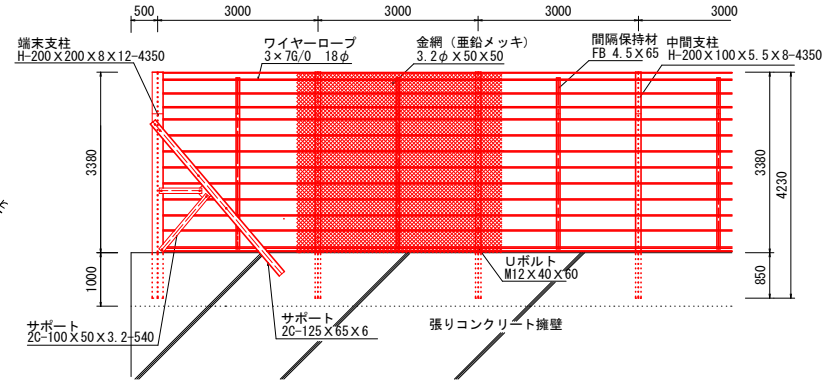
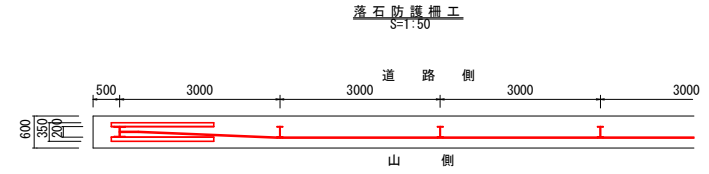
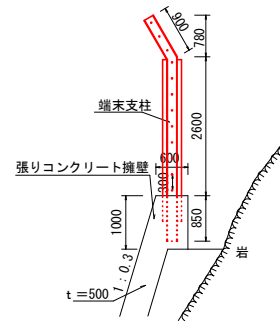
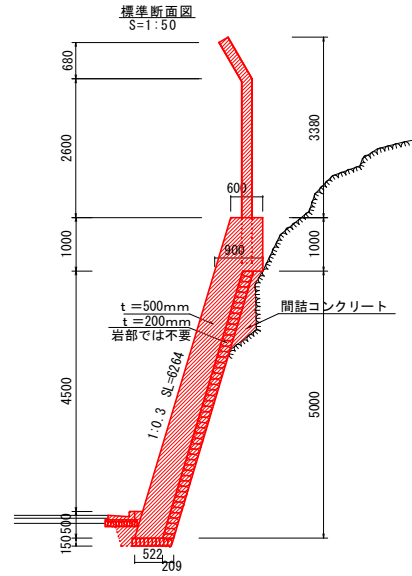
| 名称       | 規格                  | 数量   | 単位              |
|----------|---------------------|------|-----------------|
| 床掘       | 土砂                  | 1.0  | m <sup>3</sup>  |
| 岩掘削      | 硬岩                  | 0.1  | m <sup>3</sup>  |
| 埋戻       | 土砂                  | 0.1  | m <sup>3</sup>  |
| 基礎材      | t=15cm              | 0.6  | m <sup>2</sup>  |
| 残土処理     | 土砂                  | -    |                 |
| 基面修正     | 人力                  | 0.5  | m <sup>2</sup>  |
| コンクリート   | 18N/mm <sup>2</sup> | 3.36 | m <sup>3</sup>  |
| 型枠       | 無筋構造物               | 7.26 | m <sup>2</sup>  |
| 目地材      | t=10mm              | 0.34 | m <sup>2</sup>  |
| 水抜きパイプ   | VP65                | 1.1  | m               |
| 調整コンクリート | 18N/mm <sup>2</sup> | 0.34 | m <sup>3</sup>  |
| 足場工      | 単管傾斜足場              | 6.3  | 掛m <sup>2</sup> |
| 裏石積み     | t=20cm              | -    | m <sup>2</sup>  |



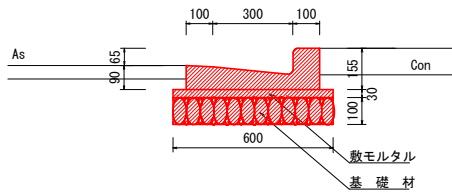
当初設計図面

|      |                                     |      |       |
|------|-------------------------------------|------|-------|
| 工事名  | 群馬県 国道438号 美・木屋平川上 落石防護壁工事 (旧い手直し壁) |      |       |
| 路線名等 | 一般国道438号                            |      |       |
| 工事箇所 | 美馬市木屋平川上                            |      |       |
| 図面名  | 横断面                                 |      |       |
| 縮尺   | 1:50                                | 図面番号 | 2 / 3 |
| 会社名  |                                     |      |       |
| 事業者名 | 西部総合県民局県土整備部<美馬>                    |      |       |

構造図



L型側溝  
S=1:10



当初設計図面

|      |                                      |      |       |
|------|--------------------------------------|------|-------|
| 工事名  | 66馬士 国道438号 美・木屋平川上 落石防護柵工事 (仮い手擁壁工) |      |       |
| 路線名等 | 一般国道438号                             |      |       |
| 工事箇所 | 美馬市木屋平川上                             |      |       |
| 図面名  | 構造図 詳細図                              |      |       |
| 縮尺   | 図示                                   | 図面番号 | 3 / 3 |
| 会社名  |                                      |      |       |
| 事業者名 | 西部総合県民局県土整備部<美馬>                     |      |       |